



**BöhmPartners**

Immobilien | Verwaltung | Hauswartung

3½-Zimmer Wohnung im 1. Stock (teilmöbliert)  
Kappelerstrasse 12  
8911 Rifferswil





Willkommen  
im neuen Zuhause

# Rifferswil

Rifferswil ist eine kleine ländliche Gemeinde im Bezirk Affoltern im Kanton Zürich mit etwa 1'150 Einwohnern. Sie liegt im oberen Jonental am Fuss des Albis und zeichnet sich durch eine ruhige, naturnahe Landschaft mit viel Landwirtschaft und Wald aus. Die Gemeinde besteht aus Ober- und Niederrifferswil und besitzt ein historisches Ortsbild mit alten Gebäuden wie der Kirche, das teilweise von nationaler Bedeutung ist. Rifferswil verbindet ländlichen Charme mit guter Nähe zu grösseren Städten wie Zürich, Zug und Luzern.



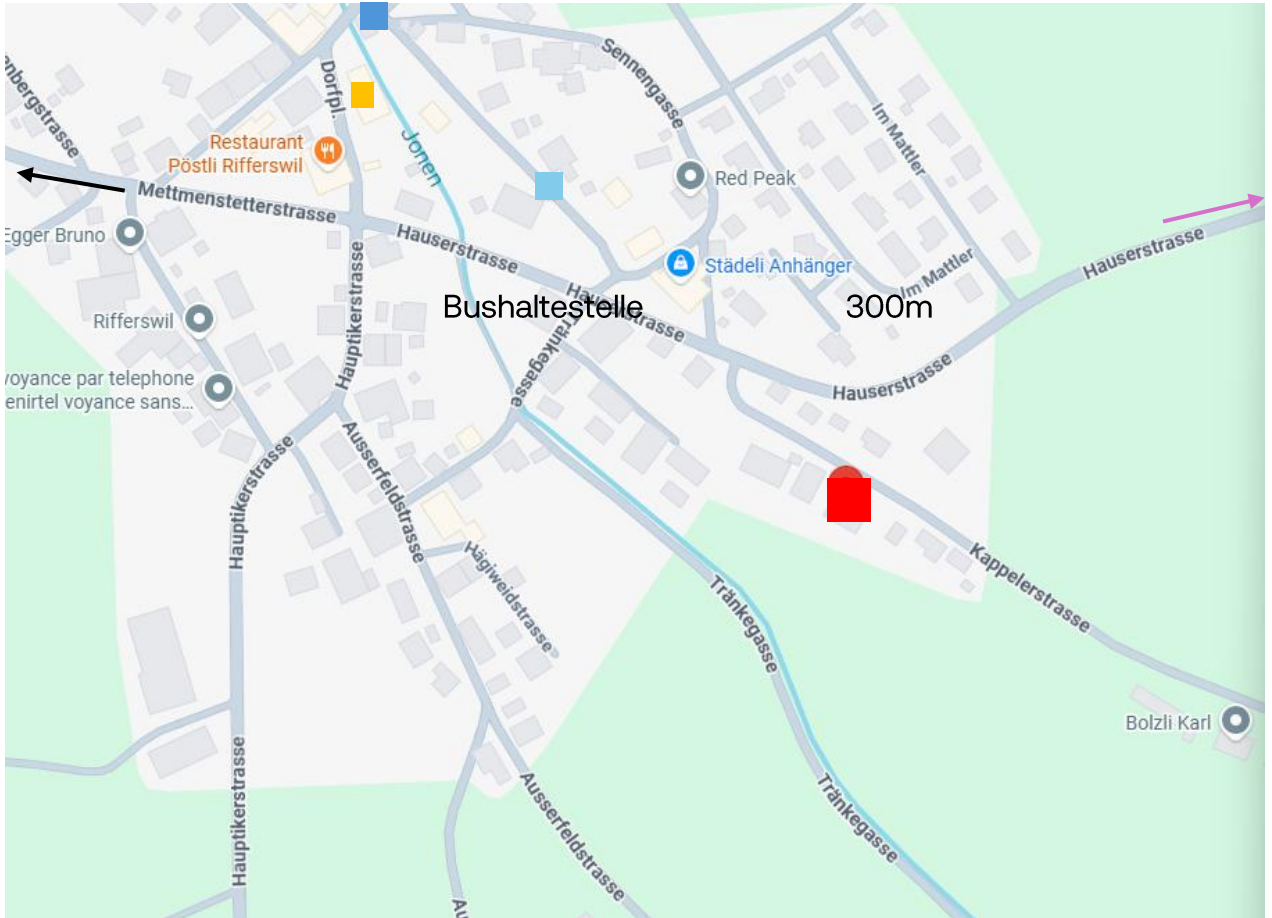


Eingang



Schlafzimmer

# ÜBERSICHT LAGE & UMGEBUNG



- Kappelerstrasse 12
- Bushaltestelle 300m
- Primar- / Sekundarschule 650m
- Volg / Post 450m

↓ Baar Zentrum 7.3km  
 Bahnhof  
 Migros/Coop/Denner/Lidl/Aldi  
 Einkaufszentrum Zugerland

↓ Affoltern a.A. Zentrum 6.3km  
 Bahnhof  
 Migros/Coop/Denner/Lidl/Aldi  
 Apotheke



Küche



Nasszelle / Dusche

## Wichtige Daten im Überblick

Objekt-Art	Mietwohnung
Objekt-Nr.	075675
Standort	Kappelerstr. 12
Stockwerk	1. OG
Baujahr	2016
Wohnfläche	83.50 m
Nasszelle / Dusche	1
Anzahl Schlafzimmer	2
Balkon	1 (10.50 m <sup>2</sup> )
Nebenräume	Keller
Gebäudetechnik	Wärmepumpe
Fenster	Holz
Lift	Ja
Spezielles	Ruhige Lage
Einstellhalle	Ja

## Mietzins

Netto	CHF	2'644.00
Nebenkosten / Akonto	CHF	320.00
Brutto	CHF	2'964.00
Einstellhalle	CHF	140.- / PP

Alle Angaben in diesem Exposé basieren auf Informationen, die der Eigentümer uns zur Verfügung gestellt hat. Eine Gewähr für deren Richtigkeit kann nicht übernommen werden.





Wohn- / Esszimmer

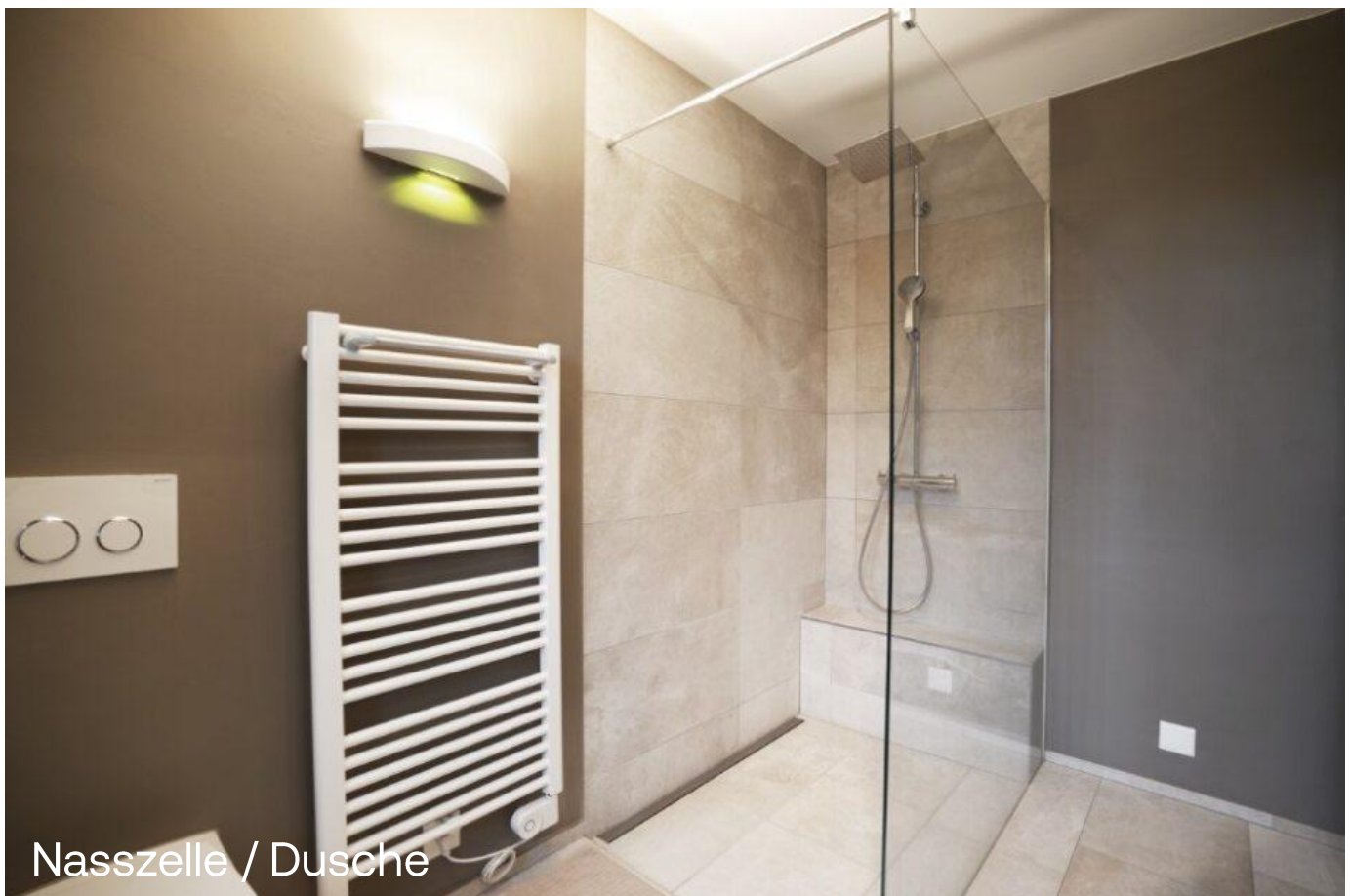


Wohnzimmer





Schlafzimmer



Nasszelle / Dusche



**BöhmPartners**

Immobilien | Verwaltung | Hauswartung

Vermietung durch:

**BöhmPartners Immobilien Verwaltung GmbH**

Alte Steinhauserstrasse 35

6330 Cham

Tel. 041 743 20 21

[info@boehmpartners.ch](mailto:info@boehmpartners.ch)